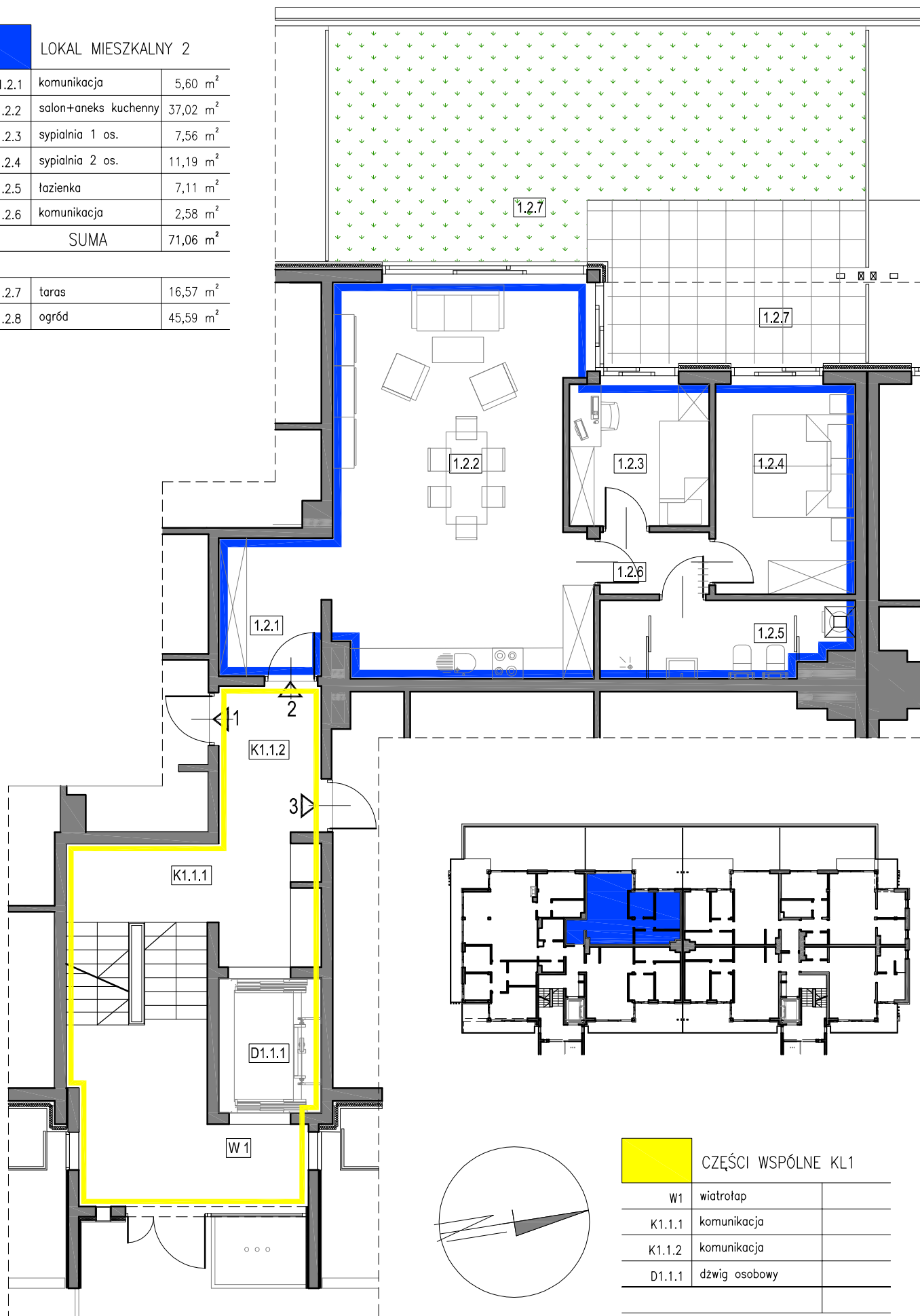


LOKAL MIESZKALNY 2		
1.2.1	komunikacja	5,60 m ²
1.2.2	salon+aneks kuchenny	37,02 m ²
1.2.3	sypialnia 1 os.	7,56 m ²
1.2.4	sypialnia 2 os.	11,19 m ²
1.2.5	łazienka	7,11 m ²
1.2.6	komunikacja	2,58 m ²
SUMA		71,06 m ²
1.2.7	taras	16,57 m ²
1.2.8	ogród	45,59 m ²



CZĘŚCI WSPÓLNE KL1	
W1	wiatrołap
K1.1.1	komunikacja
K1.1.2	komunikacja
D1.1.1	dźwig osobowy